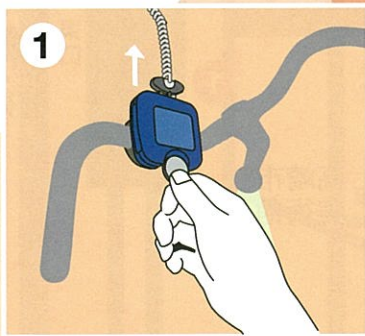


高チャリはみんなの自転車です
高チャリを気軽に利用するための5つの約束



- 1 | 人や街にやさしく乗りましょう!
- 2 | 専用ラックにきちんと返しましょう!
- 3 | ひとりじめはやめましょう!
- 4 | いたずら・落書きはやめましょう!
- 5 | 飲酒運転は絶対に禁止です!

借りる時



1
キーボックスに100円硬貨を1枚入れます。チェーンキーのロックが解除されます。

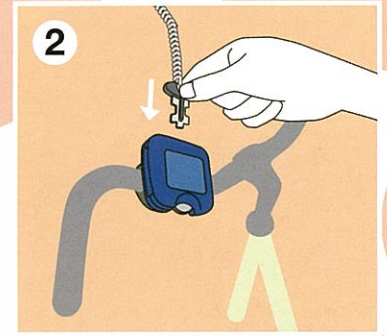


2
チェーンキーをはずして、ラックから出してください。

返す時



1
ラックに入れるのときは自転車から降りてゆっくりとまっすぐに入れ、スタンドを立ててください。



2
キーボックスにチェーンキーを差し込みます。チェーンキーがロックされ100円硬貨が取り出せますので忘れずにお取りください。

※借りている途中に自転車から離れる際は、カゴに連結してある鍵をご利用ください。



高崎まちなかコミュニティサイクル

map

No ラックの設置場所

貸し出し時間

7:00am ~ 10:00pm

高チャリ インフォメーションセンター

☎ 0120-68-5155

